



Leben und Wohnen in der Alten Post in Werl



caritas
im kreis soest



In der Alten Post in Werl

Leben und Wohnen im Alter



Ihr Ansprechpartner:

Martin Müller
Regionalleitung West
Bahnhofstraße 7
59457 Werl

Telefon 02922 8039028
Mobiltel. 0151 14774160
martin.mueller@caritas-soest.de

Lebensqualität hängt wesentlich davon ab, ob und wie wir unsere Lebensentwürfe selbst bestimmen können – und zwar unabhängig vom Alter. So wünschen sich ältere Menschen, so lange wie möglich ein selbstbestimmtes Leben in den eigenen vier Wänden zu führen.

Der Caritasverband für den Kreis Soest e. V. greift diesen Wunsch auf. „Wohnungen mit Service“ ermöglichen selbstständige Lebensführung – wenn gewünscht, gekoppelt mit Hilfeleistungen.

In guten Händen

Als „Caritas – Partner im Leben“ sehen wir unsere Aufgabe darin, Sie in Ihrer individuellen Lebensphase des Älterwerdens zu unterstützen. Wir sprechen Senioren, Einzelpersonen oder Ehepaare ab 60 plus an, mit oder ohne körperliche Einschränkungen. Als alternative Wohnform zum Eigenheim verbinden unsere Gebäude mit ihren Apartments den Komfort und die Annehmlichkeiten einer modernen Mietwohnung mit einer barrierefreien und altengerechten Ausstattung (Aufzug, breite Türen, Platz im Bad, keine Schwellen etc.).

Die Wohnform spricht all diejenigen an, die ihr Wohnumfeld überschaubarer machen möchten, sprich, die sich verkleinern wollen, die Interesse an Gemeinschaft haben und die Sicherheit einer Wohnanlage suchen. Die Apartments sind stets zentral gelegen, so dass Sie es zum Einkaufen oder zum Bus / zur Bahn nicht weit haben und am Leben in der Öffentlichkeit teilhaben können.

Gemeinschaftsräume für Freizeitaktivitäten ermöglichen zudem soziale Kontakte – so wie es in einer „normalen Wohnung“ unter Umständen nicht mehr möglich ist.

Unser Ziel ist, Ihre Eigeninitiative zu stärken und Hilfe dort anzubieten, wo sie notwendig wird. Die Caritas bietet dabei bedarfsgerechte Betreuungs- und Serviceleistungen an. Wenn nötig, können Sie von unserer jahrelangen Erfahrung im Pflege- und Betreuungsbereich profitieren. Wir beraten Sie gerne!

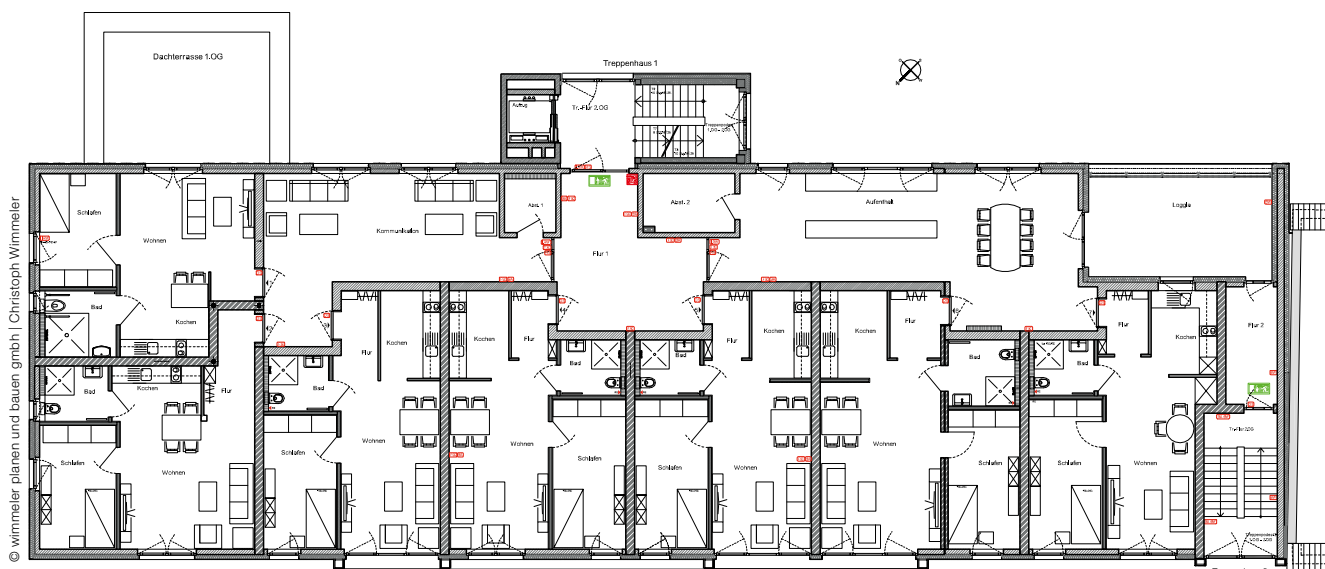




Unser Angebot in Werl

Sicherheit und Geborgenheit

Unsere Service-Wohnungen wahren Ihre Privatsphäre und selbstständige Lebensführung. Gleichzeitig sind Sie aber nicht allein, wenn Hilfe nötig ist. Denn in unserem Wohnkonzept sind auch die Tagespflege, die Sozialstation und Beratungsstellen mit untergebracht. Ansprechpartner sind also immer zur Stelle. Wir beraten Sie gerne – egal ob Sie Leistungen beantragen müssen oder eine Hauswirtschaftskraft suchen. Und im Gemeinschaftsraum sorgen – wenn Sie möchten – Gruppenangebote für Abwechslung und schaffen soziale Kontakte.

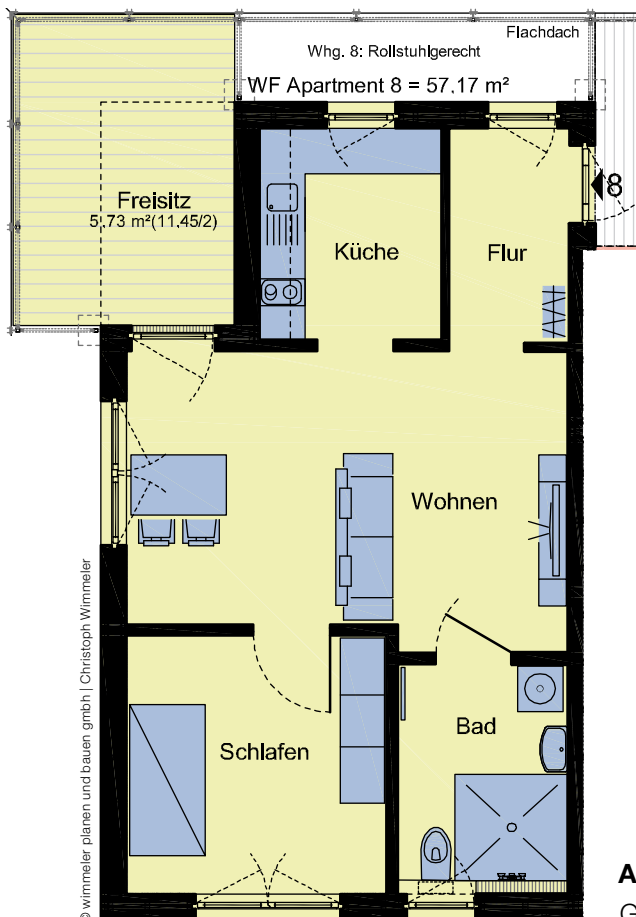


Ihr eigenes Apartment

Wohnen mit Service

Offen, hell und freundlich

... so präsentieren sich alle unsere Wohnungen für Sie. Im Stadtquartier Alte Post in der Bahnhofstraße 7 haben Sie die Wahl zwischen 13 Apartments. Um individuellen Ansprüchen gerecht zu werden, bieten wir Ihr neues Zuhause in verschiedenen Größen und Ausstattungen an. Mit einer Gesamtfläche von ca. 41 m² bis hin zu ca. 60 m². Je nachdem, ob Sie allein oder zu zweit leben, sich etwas mehr oder eher weniger Platz wünschen. Im dritten Obergeschoss verfügen die Wohnungen jeweils über einen Freisitz.

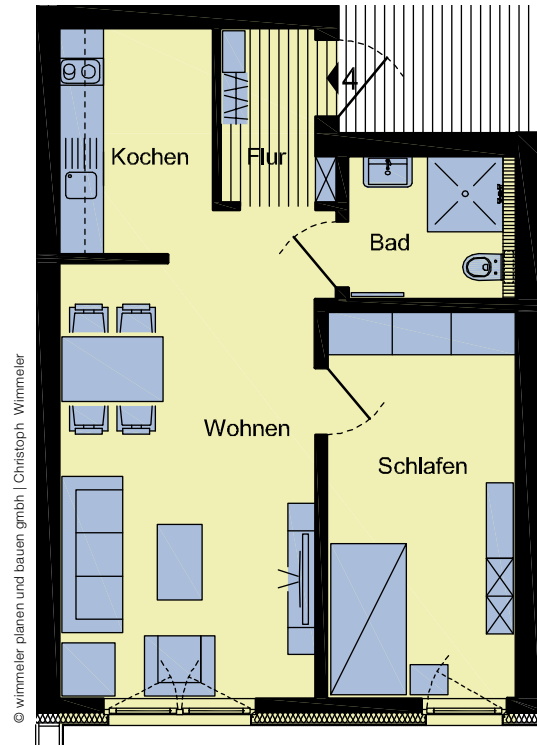


Apartment 8 im 3. Obergeschoss

Gesamtfläche: 57,17 m²

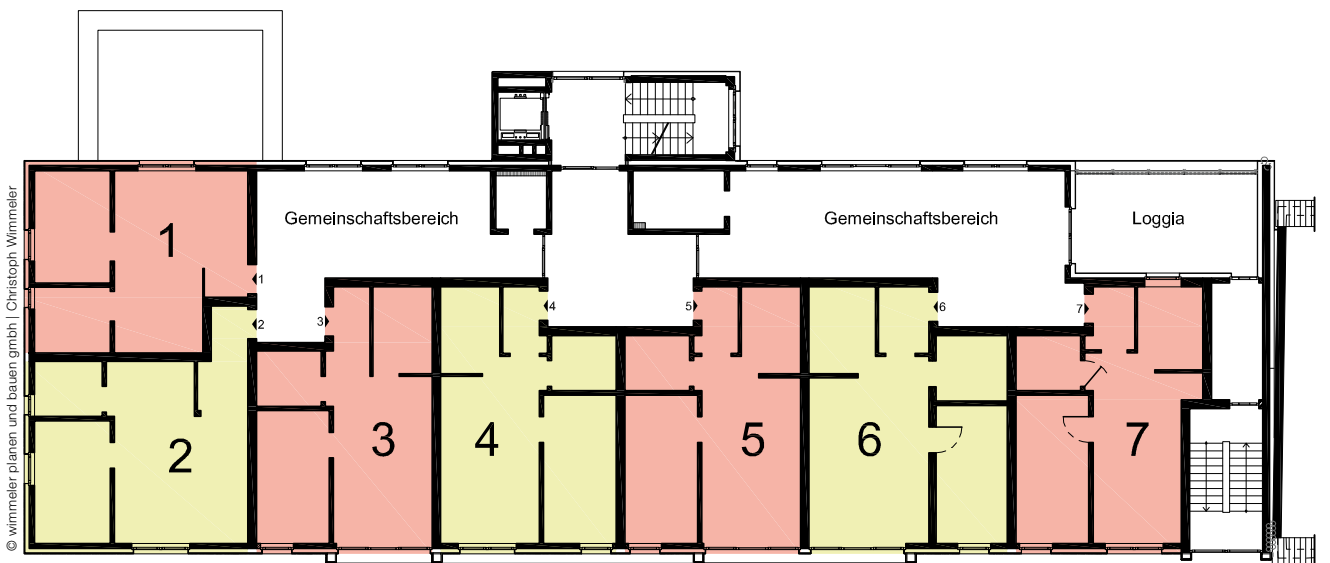
Apartment 4 im 2. Obergeschoss

Gesamtfläche: 46,49 m²





Apartments im 3. Obergeschoss



Apartments im 2. Obergeschoss

Beraten. Begleiten. Betreuen.

Das Service-Angebot in Werl

Im Service-Wohnen in der Alten Post in Werl leben Sie selbstständig als Mieter Ihrer jeweiligen Wohnung. Mitarbeiter der Caritas stehen Ihnen aber immer als direkte Ansprechpartner vor Ort zur Verfügung. Mit verschiedenen Serviceleistungen beraten, begleiten und betreuen wir Sie – je nach Ihren Wünschen.

Zu unseren Grundleistungen gehören Angebote, die durch eine vereinbarte Grundpauschale abgedeckt und während der Anwesenheit des Servicepersonals gewährleistet sind. Dies sind unter anderem:

- Tägliche Präsenz durch unsere Mitarbeiter
- Förderung von gemeinschaftlichen Aktivitäten / Angeboten
- Nutzung der Gemeinschaftsräume
- Einzelgespräche / persönlicher Kontakt mit Mitarbeitern
- Hilfe, Organisation und Beratung bei Fragen der alltäglichen Lebensführung
- Vermittlung von Pflegeleistungen, hauswirtschaftlichen Diensten / Reinigungsdienst, Mahlzeitservice
- Briefkastenleerung bei Abwesenheit nach Absprache
- (Ersatz-) Schlüsselservice

Unsere Wahlleistungen sind unter anderem:

- Angebote der häuslichen Pflege und Betreuung
 - Wäscheservice
 - Fahr- und Begleitservice
 - Begleitung, z. B. bei Arzt- oder Theaterbesuchen
 - Freizeit- und Gemeinschaftsangebote
 - Vermittlung von Seniorenreisen
 - Kleine technische Dienstleistungen
 - Technisch unterstützte Sicherheit, mobiler Notruf, Bewegungsmelder etc.
- und vieles mehr – wir gehen auf Ihre individuellen Wünsche ein!

