

Ihre Ansprechpartnerinnen



Beratung für:

- Anröchte
- Bad Sassendorf
- Erwitte
- Geseke
- Lippstadt
- Rüthen
- Warstein

Anne Schulte-Bücker
Wohnberaterin

Caritas Wohnberatungsstelle Lippstadt
Lipperoder Straße 8a
59555 Lippstadt

Telefon: 02941 2848880
E-Mail: wohnberatung-lippstadt@caritas-soest.de



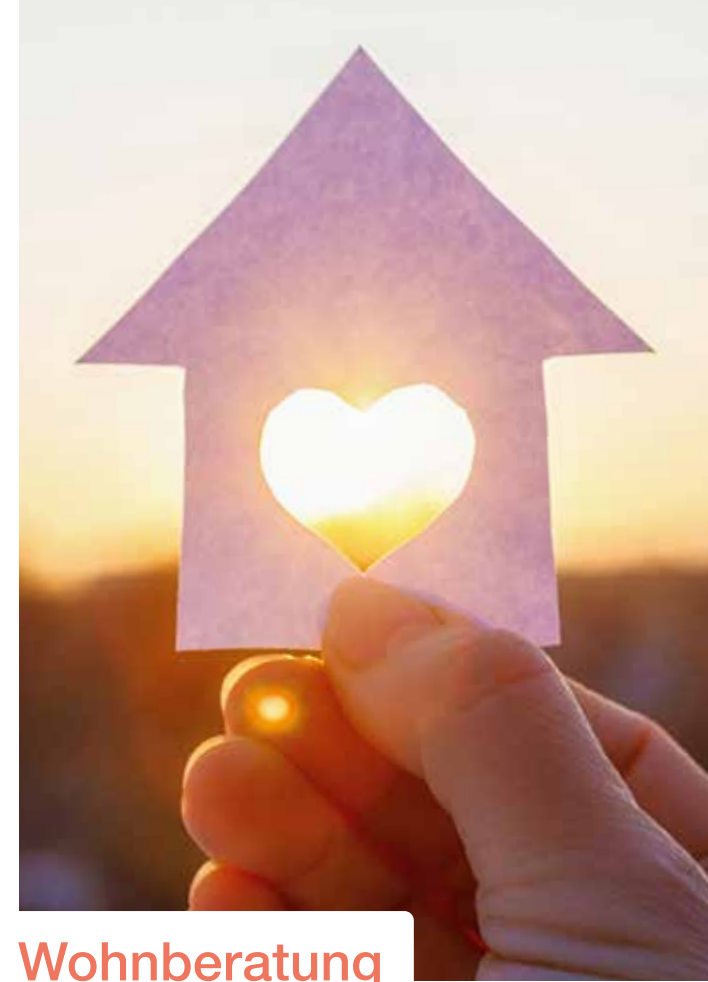
Beratung für:

- Soest
- Werl
- Wickede
- Welver
- Ense
- Lippetal
- Möhnesee

Yasemin Ceran-Kaya
Wohnberaterin

Caritas-Wohnberatungsstelle Soest
Osthofenstraße 35a
59494 Soest

Telefon: 02921 35901421
E-Mail: wohnberatung-soest@caritas-soest.de



Wohnberatung

Lebenswert wohnen –
ein Leben lang

Wohnberatung



Wohnen – wie SIE wollen

Wer möchte nicht so lange wie möglich in den eigenen vier Wänden leben – auch im Alter, auch mit einer Behinderung?

Wir von der Caritas möchten, dass Sie so leben können, wie es Ihnen gut tut und es Ihnen Ihre Gesundheit erlaubt. Mit unserer Wohnberatung unterstützen wir Sie bei der Umgestaltung Ihrer Wohnung oder Ihres Hauses.

Die Wohnberatung ...

... unterstützt Sie **kostenfrei**

- in allen Fragen des Wohnens
- bei der Auswahl von Alltagshilfen und technischen Hilfsmitteln
- bei Ausstattungsveränderungen in der Wohnung und bei Umbauten
- bei der Suche nach geeigneten Diensten
- bei der Suche nach passenden Wohnformen
- bei Finanzierungen und Antragstellungen

... berät Sie

- persönlich
- telefonisch
- in Ihrer häuslichen Umgebung

... informiert Sie in Veranstaltungen durch

- Vorträge
- Broschüren



Wir sind Ihr Partner

Das Angebot der Caritas-Wohnberatung richtet sich an alle Menschen im Kreis Soest, vor allem an:

- pflegebedürftige Menschen
- Menschen mit Behinderungen und deren Angehörige
- Senioren und Seniorinnen
- demenziell erkrankte Menschen

Außerdem ist die Wohnberatung **Ansprechpartner für:**

- Wohnungseigentümer
- Vermieter
- Wohnungsgesellschaften
- Fachleute aus den Bereichen Planung, Architektur und Handwerk
- Mitarbeiterinnen und Mitarbeiter der Alten- und Behindertenhilfe
- Servicedienste und andere Beratungsstellen